



УПРАВЛЕНИЕ ФЕДЕРАЛЬНОЙ СЛУЖБЫ  
ГОСУДАРСТВЕННОЙ СТАТИСТИКИ  
ПО РЕСПУБЛИКЕ КРЫМ И Г. СЕВАСТОПОЛЮ

# ДЕМОГРАФИЯ ОРГАНИЗАЦИЙ, УЧЕННЫХ В СОСТАВЕ СТАТРЕГИСТРА РОССТАТА, ПО РЕСПУБЛИКЕ КРЫМ



**в октябре 2022 года**



УПРАВЛЕНИЕ ФЕДЕРАЛЬНОЙ СЛУЖБЫ  
ГОСУДАРСТВЕННОЙ СТАТИСТИКИ  
ПО РЕСПУБЛИКЕ КРЫМ  
И Г. СЕВАСТОПОЛЮ

# ДЕМОГРАФИЯ ОРГАНИЗАЦИЙ, УЧТЕННЫХ В СОСТАВЕ СТАТРЕГИСТРА РОССТАТА, ПО РЕСПУБЛИКЕ КРЫМ

в октябре 2022 года

- 01 ДЕМОГРАФИЯ ЮРИДИЧЕСКИХ ЛИЦ РЕСПУБЛИКИ КРЫМ  
(исключая филиалы, представительства и другие  
обособленные подразделения)
- 02 ДЕМОГРАФИЯ ЮРИДИЧЕСКИХ ЛИЦ РЕСПУБЛИКИ КРЫМ  
(исключая филиалы, представительства и другие  
обособленные подразделения) за январь-октябрь 2022 года
- 03 ДЕМОГРАФИЯ ЮРИДИЧЕСКИХ ЛИЦ РЕСПУБЛИКИ КРЫМ  
по видам экономической деятельности
- 04 ДЕМОГРАФИЯ ЮРИДИЧЕСКИХ ЛИЦ РЕСПУБЛИКИ КРЫМ  
Раздел А «Сельское, лесное хозяйство, охота, рыболовство  
и рыбоводство»
- 05 ДЕМОГРАФИЯ ЮРИДИЧЕСКИХ ЛИЦ РЕСПУБЛИКИ КРЫМ  
Раздел F «Строительство»





УПРАВЛЕНИЕ ФЕДЕРАЛЬНОЙ СЛУЖБЫ  
ГОСУДАРСТВЕННОЙ СТАТИСТИКИ  
ПО РЕСПУБЛИКЕ КРЫМ  
И Г. СЕВАСТОПОЛЮ

# ДЕМОГРАФИЯ ОРГАНИЗАЦИЙ, УЧТЕННЫХ В СОСТАВЕ СТАТРЕГИСТРА РОССТАТА, ПО РЕСПУБЛИКЕ КРЫМ

в октябре 2022 года

06

ДЕМОГРАФИЯ ЮРИДИЧЕСКИХ ЛИЦ РЕСПУБЛИКИ КРЫМ  
Раздел G «Торговля оптовая и розничная; ремонт  
автотранспортных средств и мотоциклов»

07

ДЕМОГРАФИЯ ЮРИДИЧЕСКИХ ЛИЦ РЕСПУБЛИКИ КРЫМ  
Раздел I «Деятельность гостиниц и предприятий  
общественного питания»

08

ДЕМОГРАФИЯ ЮРИДИЧЕСКИХ ЛИЦ РЕСПУБЛИКИ КРЫМ  
Раздел L «Деятельность по операциям с недвижимым  
имуществом»

09

ДЕМОГРАФИЯ ЮРИДИЧЕСКИХ ЛИЦ РЕСПУБЛИКИ КРЫМ  
по формам собственности

10

ДЕМОГРАФИЯ ЮРИДИЧЕСКИХ ЛИЦ РЕСПУБЛИКИ КРЫМ  
частной формы собственности



# ДЕМОГРАФИЯ ЮРИДИЧЕСКИХ ЛИЦ РЕСПУБЛИКИ КРЫМ

(исключая филиалы, представительства и другие обособленные подразделения)

## Показатели демографии

за октябрь 2022 года



129

организация

Количество  
зарегистрированных



173

организаций

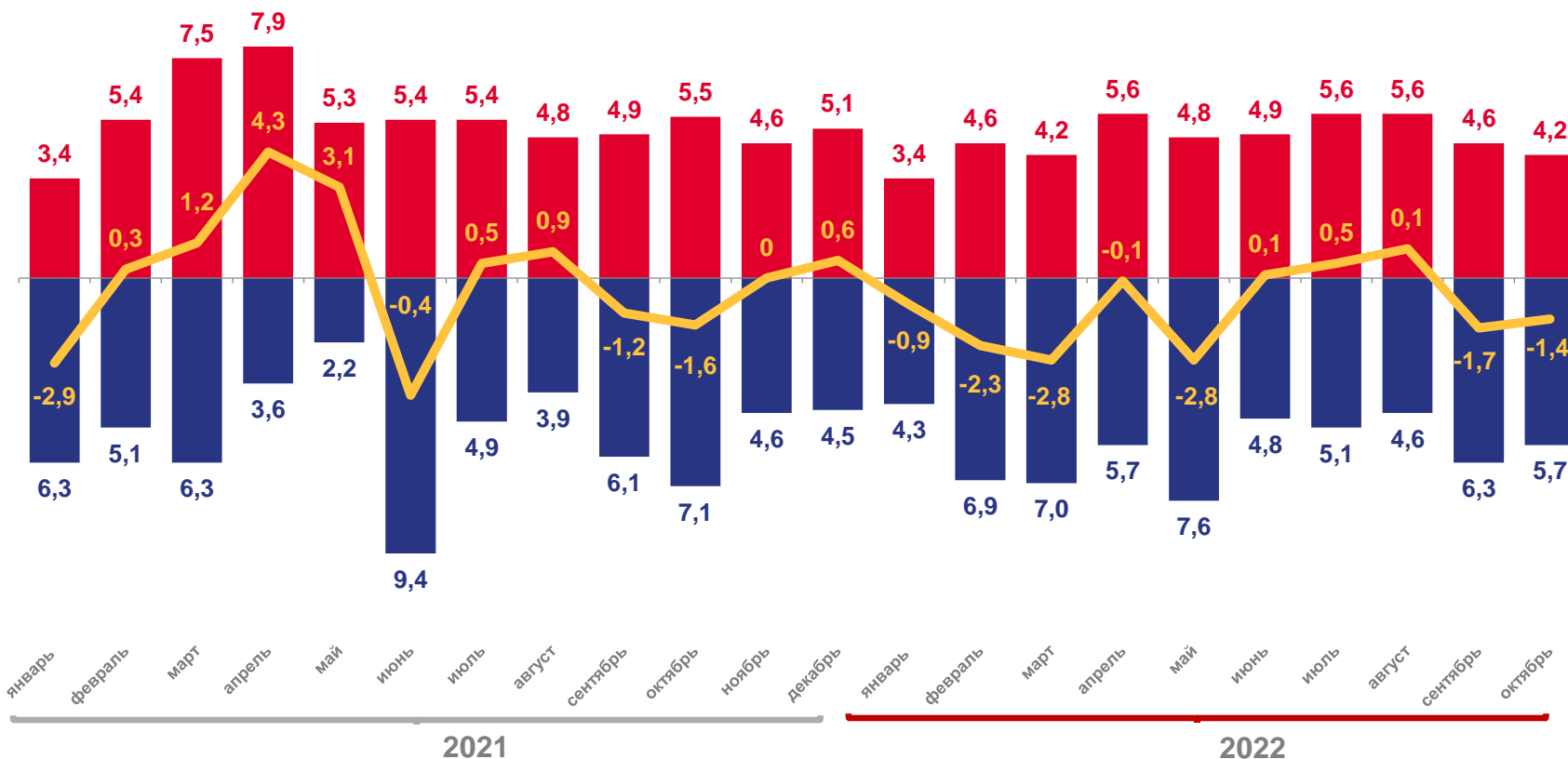
Количество официально  
ликвидированных



-1,4%

в расчете на  
1000 учтенных  
организаций

Коэффициент прироста  
организаций



■ Коэффициент рождаемости организаций на 1 000 учтенных организаций

■ Коэффициент официальной ликвидации организаций на 1 000 учтенных организаций

— Коэффициент прироста организаций (+/-) на 1000 учтенных организаций

# ДЕМОГРАФИЯ ЮРИДИЧЕСКИХ ЛИЦ РЕСПУБЛИКИ КРЫМ

(исключая филиалы, представительства и другие обособленные подразделения)

в расчете на 1000 учтенных организаций

Показатели демографии  
за январь-октябрь 2022 года

 **1 454** организаций

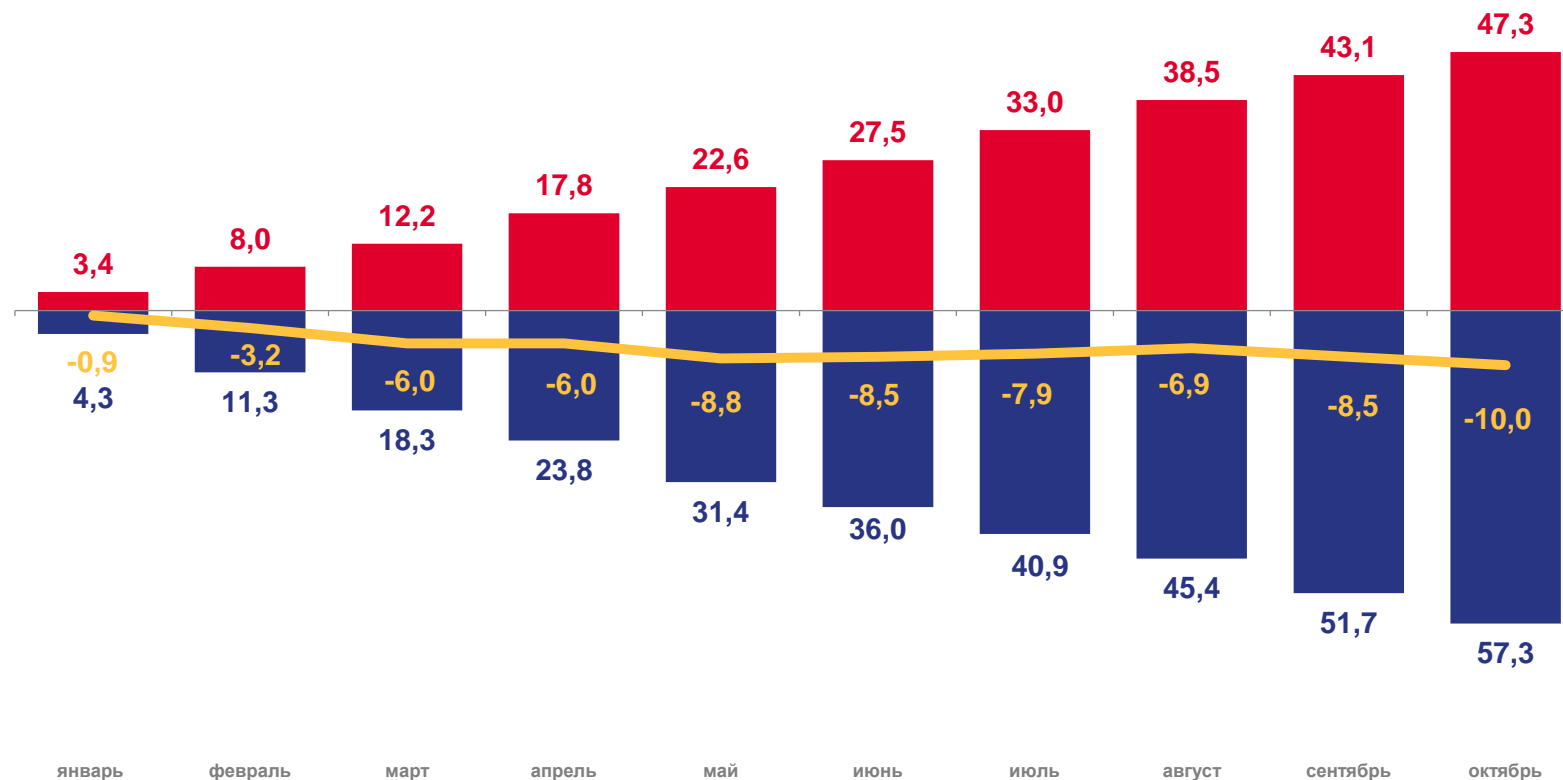
Количество  
зарегистрированных

 **1 760** организаций

Количество официально  
ликвидированных

 **-10,0%** в расчете на 1000 учтенных организаций

Коэффициент прироста  
организаций



- Коэффициент рождаемости организаций на 1 000 учтенных организаций, промилле
- Коэффициент официальной ликвидации организаций на 1 000 учтенных организаций, промилле
- Коэффициент прироста организаций (+-) на 1000 учтенных организаций, промилле

# ДЕМОГРАФИЯ ЮРИДИЧЕСКИХ ЛИЦ РЕСПУБЛИКИ КРЫМ ПО ВИДАМ ЭКОНОМИЧЕСКОЙ ДЕЯТЕЛЬНОСТИ

Показатели демографии  
за октябрь 2022 года

РАЗДЕЛ J «Деятельность в области информации и связи»

8

организаций

Количество  
зарегистрированных

3

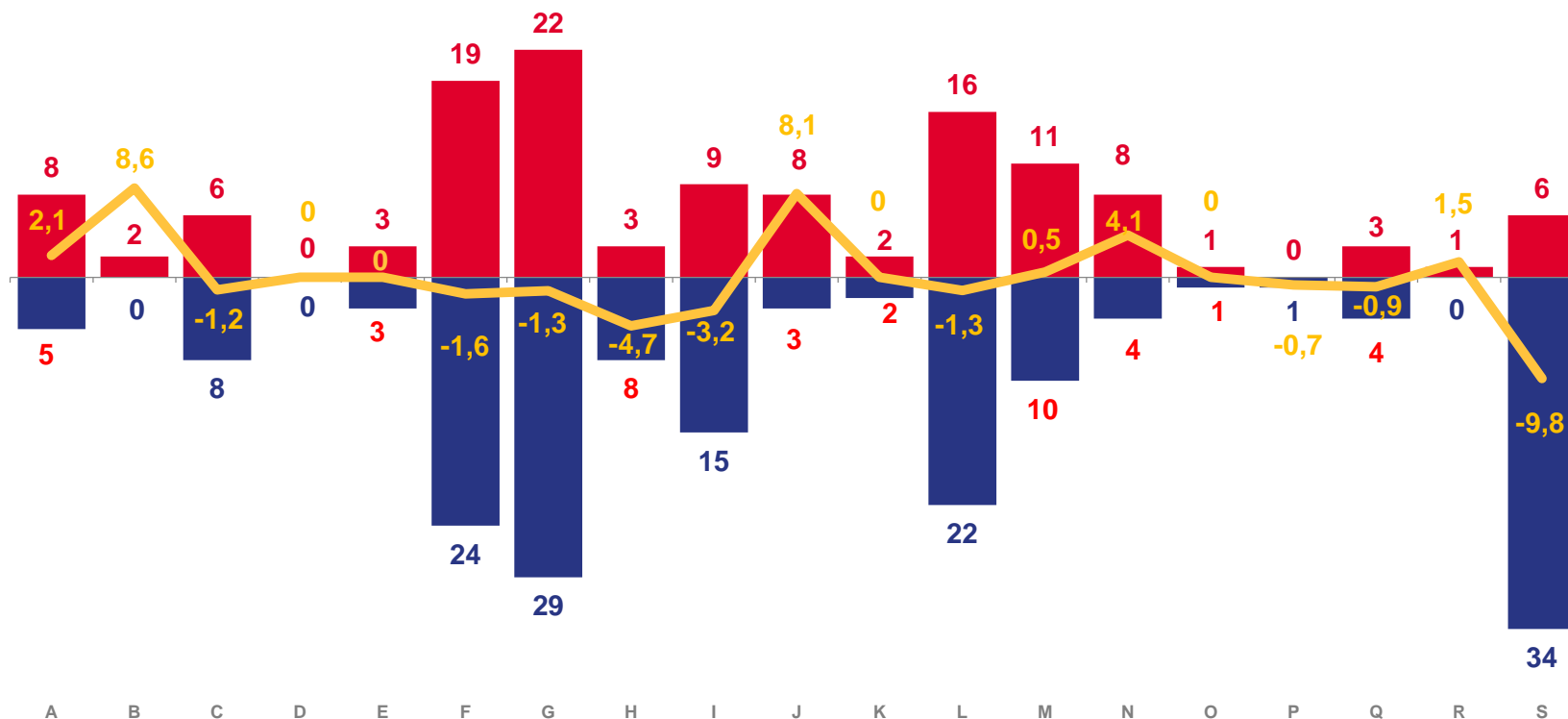
организаций

Количество официально  
ликвидированных

8,1‰

в расчете на  
1000 учетных  
организаций

Коэффициент прироста  
организаций



■ Количество зарегистрированных организаций, единиц

■ Количество официально ликвидированных организаций, единиц

— Коэффициент прироста организаций (+-) на 1000 учетных организаций, в промилле

Информация приведена согласно Общероссийскому классификатору видов экономической деятельности (ОКВЭД2) ОК 029–2014 (КДЕС Ред. 2)



# ДЕМОГРАФИЯ ЮРИДИЧЕСКИХ ЛИЦ РЕСПУБЛИКИ КРЫМ

## Раздел А «Сельское, лесное хозяйство, охота, рыболовство и рыбоводство»

Показатели демографии  
за сентябрь 2022 года

8

организаций

Количество  
зарегистрированных

5

организаций

Количество официально  
ликвидированных

2,1%

в расчете на  
1000 учтенных  
организаций

Коэффициент прироста  
организаций



Информация приведена согласно Общероссийскому классификатору видов экономической деятельности (ОКВЭД2) ОК 029–2014 (КДЕС Ред. 2)



# ДЕМОГРАФИЯ ЮРИДИЧЕСКИХ ЛИЦ РЕСПУБЛИКИ КРЫМ

## Раздел F «Строительство»

Показатели демографии  
за октябрь 2022 года

19

организаций

Количество  
зарегистрированных

24

организаций

Количество официально  
ликвидированных

-1,6%

в расчете на  
1000 учтенных  
организаций

Коэффициент прироста  
организаций



Информация приведена согласно Общероссийскому классификатору видов экономической деятельности (ОКВЭД2) ОК 029–2014 (КДЕС Ред. 2)





# ДЕМОГРАФИЯ ЮРИДИЧЕСКИХ ЛИЦ РЕСПУБЛИКИ КРЫМ

Раздел G «Торговля оптовая и розничная; ремонт автотранспортных средств и мотоциклов»

Показатели демографии  
за октябрь 2022 года

22

организации

Количество  
зарегистрированных

29

организаций

Количество официально  
ликвидированных

-1,3%

в расчете на  
1000 учтенных  
организаций

Коэффициент прироста  
организаций



Информация приведена согласно Общероссийскому классификатору видов экономической деятельности (ОКВЭД2) ОК 029–2014 (КДЕС Ред. 2)



# ДЕМОГРАФИЯ ЮРИДИЧЕСКИХ ЛИЦ РЕСПУБЛИКИ КРЫМ

## Раздел I «Деятельность гостиниц и предприятий общественного питания»

### Показатели демографии

за октябрь 2022 года

9

организаций

Количество  
зарегистрированных  
организаций

15

организаций

Количество официально  
ликвидированных

-3,2%

в расчете на  
1000 учетных  
организаций

Коэффициент прироста  
организаций



Информация приведена согласно Общероссийскому классификатору видов экономической деятельности (ОКВЭД2) ОК 029–2014 (КДЕС Ред. 2)



# ДЕМОГРАФИЯ ЮРИДИЧЕСКИХ ЛИЦ РЕСПУБЛИКИ КРЫМ

## Раздел L «Деятельность по операциям с недвижимым имуществом»

Показатели демографии  
за октябрь 2022 года

**16**

организаций

Количество  
зарегистрированных

организаций

**22**

Количество официально  
ликвидированных

**-0,4‰**

в расчете на  
1000 учтенных  
организаций

Коэффициент прироста  
организаций



Информация приведена согласно Общероссийскому классификатору видов экономической деятельности (ОКВЭД2) ОК 029–2014 (КДЕС Ред. 2)

# ДЕМОГРАФИЯ ЮРИДИЧЕСКИХ ЛИЦ РЕСПУБЛИКИ КРЫМ

## по формам собственности

в расчете на 1000 учтенных организаций

Показатели демографии  
за октябрь 2022 года

в расчете на 1000 учтенных организаций

**4,2‰**

Коэффициент рождаемости  
организаций

**5,7‰**

Коэффициент ликвидации  
организаций

**1,3‰**

Коэффициент прироста  
организаций



Информация приведена согласно Общероссийскому классификатору форм собственности (ОКФС) ОК 027–99

# ДЕМОГРАФИЯ ЮРИДИЧЕСКИХ ЛИЦ РЕСПУБЛИКИ КРЫМ частной формы собственности

Показатели демографии  
за октябрь 2022 года

в расчете на 1000 учтенных организаций

**4,8‰**

Коэффициент рождаемости  
организаций

**5,4‰**

Коэффициент ликвидации  
организаций

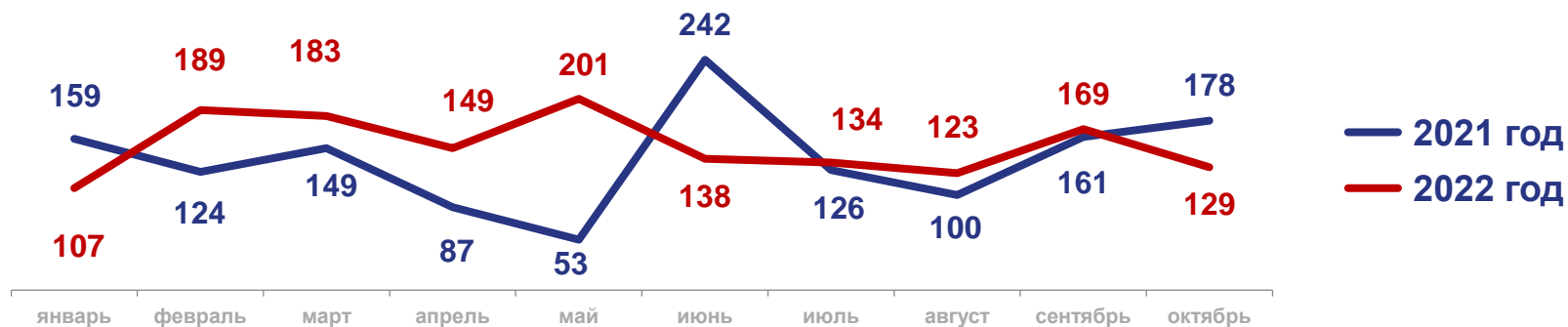
**-0,6‰**

Коэффициент прироста  
организаций

Количество зарегистрированных организаций, единиц



Количество официально ликвидированных организаций,  
единиц



Информация приведена согласно Общероссийскому классификатору форм собственности (ОКФС) ОК 027-99